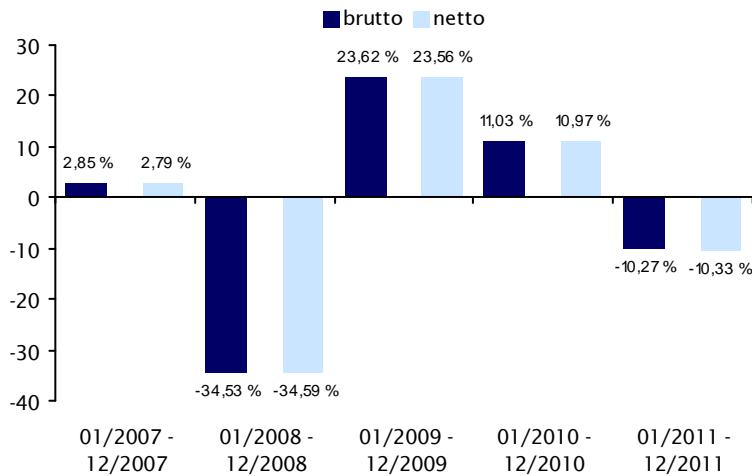


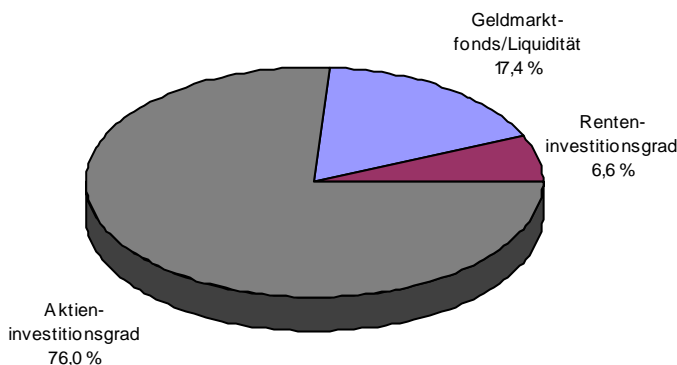
LBBW Balance CR 75

Wertentwicklung in EURO:



Der Zeitraum erstreckt sich vom ersten Kalendertag bis zum letzten Kalendertag des jeweils angegebenen Monats.
 brutto: Berechnung nach BVI-Methode. Quelle: Morningstar, Inc.
 netto: wie brutto, abzüglich jährliche Depotgebühren (0,05 % + 19 % MwSt.).
 Ausgabeaufschläge wurden nicht berücksichtigt.
 Vergangenheitsdaten sind kein verlässlicher Indikator für zukünftige Ergebnisse.

Vermögensstruktur per 30.12.2011:



Größte Einzelfonds in % per 30.12.2011:

Deka-Liquidität	16,13
Allianz RCM US Equity A	7,73
DekaFonds CF	5,93
UBS (Lux) Equity Sicav-USA Growth	4,59
Fidelity Active Strategy - Europe Fund	4,34
DWS Deutschland	4,25
Templeton Global Fund A	3,59
Robeco US Large Cap Equities	3,43
DekaLuxTeam-GlobalSelect	3,33
HSBC GIF-Euroland Equity	3,30

Fondsprofil:

Fondsvermögensverwaltung

Der LBBW Balance CR 75 ist ein ausschüttender Dachfonds Luxemburger Rechts. Er investiert nicht in Einzelwerte, sondern breit gestreut, auch international, in sorgfältig ausgewählte Investmentfonds zahlreicher Fondsgesellschaften. Dadurch vervielfältigt sich die Anzahl der verschiedenen Wertpapiere, was zu einer erhöhten Risikostreuung beiträgt, ohne die Chance einzelner Anlage-segmente zu vernachlässigen.

In Abhängigkeit von den erwarteten Marktchancen werden 50 % bis 100 % des Fondsvolumens in Aktienanlagen investiert. Gelder die nicht in Aktienanlagen investiert werden, werden in Geld- und Rentenfonds investiert.

Chancen/Risiken:

- + Ständige Anpassung der Struktur an die sich ändernden Markterwartungen
- + Breite Risikostreuung durch die Bündelung aussichtsreicher Fonds unterschiedlicher Anlageklassen, Währungen, Branchen, Länder und Regionen
- + Kurschancen bei günstiger Kapitalmarkt- und Währungsentwicklung
- Kursrisiken bei schwacher Kapitalmarkt- und Währungskursentwicklung, sowie ungünstiger Portfoliozusammensetzung
- Währungsrisiko und Risiken im Zusammenhang mit Finanzinstrumenten

Fondsdaten:

WKN/ISIN:	989 700/LU 009 771 247 4
Auflegung:	17.05.1999
Fondsvolumen:	EUR 360,97 Mio
Fondswährung:	EUR
Ausgabeaufschlag*:	2,00 %
Verwaltungsvergütung p.a.:	1,35 %
daraus Rückvergütung*:	bis max. 1,19 %
KAG:	Int. Fund Management S.A.
Emissionsland:	Luxemburg
Ertragsverwendung:	Ausschüttung

*zu Gunsten der Bank

Stand: 30.12.2011

Der LBBW Balance CR 75 bietet als Vermögensverwaltungsprodukt ein aktiv gemanagtes Wertpapierdepot. Da der Aktienanlagenanteil bis zu 100 % ausmacht, eignet er sich besonders für Anleger mit langem Anlagehorizont. Genaue Informationen erhalten Sie bei Ihrem Berater.

Die Wesentlichen Anlegerinformationen zum Fonds erhalten Sie im Internet unter: <http://www.deka.de/mms/KID-LU0097712474.pdf>

Wesentliche Anlegerinformationen

Gegenstand dieses Dokuments sind wesentliche Informationen für den Anleger über diesen Fonds. Es handelt sich nicht um Werbematerial. Diese Informationen sind gesetzlich vorgeschrieben, um Ihnen die Wesensart dieses Fonds und die Risiken einer Anlage in ihn zu erläutern. Wir raten Ihnen zur Lektüre dieses Dokuments, so dass Sie eine fundierte Anlageentscheidung treffen können.

LBBW Balance CR 75

Ein Teilfonds des Umbrella LBBW Balance (WKN / ISIN: 989700 / LU0097712474);

verwaltet von International Fund Management S.A. (DekaBank Gruppe).

Investmentfonds: Dachfonds

1. Ziele und Anlagepolitik

Das Anlageziel dieses Investmentfonds ist der mittel- bis langfristige Kapitalzuwachs durch ein breit gestreutes Anlageportfolio sowie eine positive Entwicklung der Kurse der im Sondervermögen enthaltenen Vermögenswerte. Bei der Investition des Sondervermögens in die Zielfonds orientiert sich das Fondsmanagement hinsichtlich der Auswahl und Gewichtung der Zielfonds an einem Musterportfolio. Das heißt, dass der Anlagebetrag auf die zulässigen Anlageklassen verteilt wird. Je nach Einschätzung der Entwicklungschancen einzelner Anlageklassen weicht das Management bei der Verteilung des Anlagebetrages auf die Anlageklassen von der Gewichtung des Musterportfolios ab.

Das Fondsmanagement wählt ein Sortiment von Zielfonds und vervielfacht damit die Anzahl der verschiedenen Wertpapiere, in die mittelbar investiert wird. Auf diese Weise soll die Risikostreuung erhöht und das Spezialistenwissen der Zielfondsmanager genutzt werden. Innerhalb festgelegter

Anlagegrenzen kann das Fondsmanagement die Gewichtung der Anlageklassen gegenüber dem Musterportfolio je nach Markteinschätzung variieren: Aktienfonds 50 % bis 100 %, Rentenfonds 0 % bis 50 %, Immobilienfonds 0 % bis 10 %, sonstige Fonds (z.B. Mischfonds) 0 % bis 30 %, Geldmarktfonds 0 % bis 50 %, Bankguthaben 0 % bis 20 % des Fondsvermögens.

Weiterhin können Geschäfte in von einem Basiswert abgeleiteten Finanzinstrumenten (Derivate) getätigt werden.

Die Erträge eines Geschäftsjahres werden bei diesem Teilfonds ausgeschüttet.

Die Anleger können börsentäglich die Rücknahme der Anteile verlangen. Die Kapitalanlagegesellschaft kann die Rücknahme aussetzen, wenn außergewöhnliche Umstände dies erforderlich erscheinen lassen.

2. Risiko- und Ertragsprofil

← Typischerweise geringe Rendite Typischerweise höhere Rendite →
 ← Geringeres Risiko Höheres Risiko →

1	2	3	4	5	6	7
---	---	---	---	---	---	---

Der Indikator gibt die Schwankung des Fondsanteilpreises in Kategorien von 1 bis 7 auf der Basis der Entwicklung in der Vergangenheit an. Er beschreibt das Verhältnis der Chancen auf Wertsteigerungen zum Risiko von Wertrückgängen, das durch Kursschwankungen der investierten Anlagegegenstände wie auch gegebenenfalls durch Währungsschwankungen oder eine Fokussierung der im Fonds enthaltenen Anlagen beeinflusst werden kann.

Die Einstufung ist kein verlässlicher Indikator für die künftige Entwicklung und kann sich im Laufe der Zeit ändern. Eine Einstufung in 1 bedeutet nicht, dass es sich um eine risikofreie Anlage handelt. Die Einstufung stellt auch kein Ziel und keine Garantie dar.

Der Fonds ist in 5 eingestuft, weil sein historischer Anteilpreis als Dachfonds mit variabler Vermögensaufteilung mit

Anlageschwerpunkt in Aktienfonds weltweit stärker schwankte und Verlustrisiken und Ertragschancen höher sind.

Folgende Risiken haben auf die Einstufung keinen Einfluss, können aber trotzdem von Bedeutung sein:

Der Dachfonds kann über Anlagen in Zielfonds wesentliche Teile in verzinslichen Wertpapieren (Anleihen) anlegen. Deren Aussteller können insolvent werden, wodurch die Anleihen ihren Wert ganz oder zum Teil verlieren.

Durch den Ausfall eines Ausstellers eines der Finanzinstrumente (Derivate) in Zielfonds kann die Beteiligung an der Entwicklung des Basiswerts ausbleiben oder verringert werden.

Aufgrund der möglichen Anlage von Teilen des Fondsvermögens der Zielfonds in Schwellenländern können politisch motivierte Maßnahmen der national zuständigen Behörden den Anteilpreis des Dachfonds negativ beeinflussen.

Über die Anlage in Zielfonds kann der Dachfonds durch Fehler der Verwahrstelle der Vermögensgegenstände geschädigt werden.

3. Kosten

Aus den Gebühren und sonstigen Kosten wird die laufende Verwaltung und Verwahrung des Fondsvermögens sowie der Vertrieb der Fondsanteile finanziert. Anfallende Kosten verringern die Ertragschancen des Anlegers.

Einmalige Kosten vor und nach der Anlage:

Ausgabeauf- und Rücknahmeabschläge	2,00 %
	0,00 %

Dabei handelt es sich um den Höchstsatz, der von Ihrer Anlage vor der Anlage bzw. vor der Auszahlung Ihrer Rendite abgezogen wird. Im Einzelfall können diese Kosten niedriger ausfallen. Den tatsächlich für Sie geltenden Betrag können Sie jederzeit in Ihrer Sparkasse erfragen.

Wesentliche Anlegerinformationen

Kosten, die vom Fonds im Laufe des Jahres abgezogen werden:

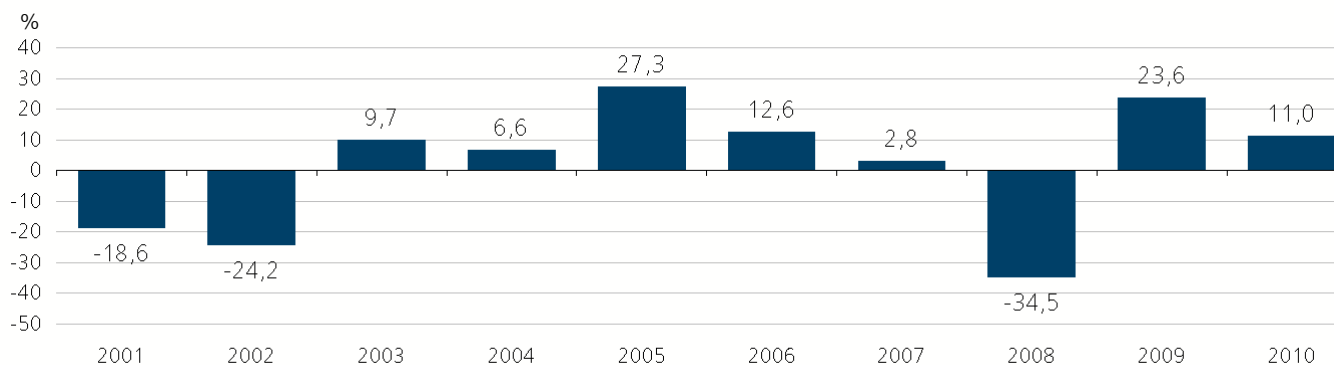
Laufende Kosten 2,18 %

Die hier angegebenen laufenden Kosten fielen im letzten Geschäftsjahr des Fonds an, das im April 2011 endete. Sie können von Jahr zu Jahr schwanken.

Kosten, die der Fonds unter bestimmten Umständen zu tragen hat:

keine

4. Wertentwicklung in der Vergangenheit



Die Wertentwicklung in der Vergangenheit ist keine Garantie für die künftige Entwicklung.

Bei der Berechnung wurden sämtliche Kosten und Gebühren mit Ausnahme des Ausgabeaufschlags und gegebenenfalls anteilig anfallender Kosten der Verwahrung im Kundendepot

abgezogen.

Die Darstellung der Wertentwicklung basiert auf der Fondswährung Euro.

Dieser Teilfonds wurde im Jahr 1999 aufgelegt.

5. Praktische Informationen

- Anteilklassen: keine
- Die Ausgabe- und Rücknahmepreise werden bewertungstäglich im Internet unter www.deka.de veröffentlicht.
- Depotbank: DekaBank Deutsche Girozentrale Luxembourg S.A.
- Kapitalanlagegesellschaft: International Fund Management S.A.
3, rue des Labours, L-1912 Luxembourg
- Der Fonds unterliegt dem Luxemburger Recht. Dies kann Auswirkungen darauf haben, wie Sie bezüglich Ihrer Einkünfte aus dem Fonds besteuert werden. Die Besteuerung der Erträge aus den Fondsanteilen richtet sich nach den Steuervorschriften Ihres Heimatlandes, denen Sie als dort ansässiger Anteilinhaber unterliegen.
- Dieser Fonds ist in Luxemburg zugelassen und wird durch die

Commission de Surveillance du Secteur Financier (CSSF) reguliert.

■ Der ausführliche Verkaufsprospekt enthält weiterführende Angaben zu diesem Fonds. Die Wesentlichen Anlegerinformationen sollten stets in Verbindung mit dem ausführlichen Verkaufsprospekt verwendet werden.

■ Der ausführliche Verkaufsprospekt mit dem Verwaltungsreglement, die Wesentlichen Anlegerinformationen und die Jahres- und Halbjahresberichte in deutscher Sprache sind jederzeit kostenlos bei der Kapitalanlagegesellschaft, jeder Zahl- und Vertriebsstelle und bei der DekaBank Deutsche Girozentrale sowie im Internet auf www.deka.de erhältlich.

■ Sonstige Informationen für die Anleger werden in der "Börsen-Zeitung", die in Frankfurt am Main erscheint, bekannt gemacht.

International Fund Management S.A. kann lediglich auf der Grundlage einer in diesem Dokument enthaltenen Erklärung haftbar gemacht werden, die irreführend, unrichtig oder nicht mit den einschlägigen Teilen des Verkaufsprospektes vereinbar ist. Diese Wesentlichen Informationen für den Anleger sind zutreffend und entsprechen dem Stand vom 16.09.2011.