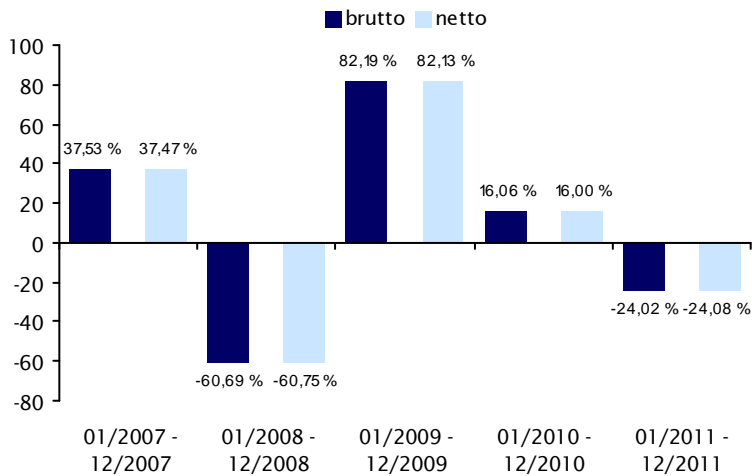


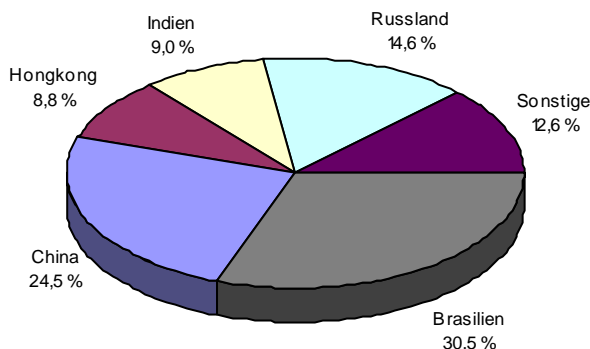
## DWS Invest BRIC Plus LD

### Wertentwicklung in EURO:



Der Zeitraum erstreckt sich vom ersten Kalendertag bis zum letzten Kalendertag des jeweils angegebenen Monats.  
 brutto: Berechnung nach BVI-Methode. Quelle: Morningstar, Inc.  
 netto: wie brutto, abzüglich jährliche Depotgebühren (0,05 % + 19 % MwSt.).  
 Ausgabeaufschläge wurden nicht berücksichtigt.  
 Vergangenheitsdaten sind kein verlässlicher Indikator für zukünftige Ergebnisse.

### Länderaufteilung per 30.12.2011:



### Größte Einzelwerte in % per 30.12.2011:

Gazprom	4,9
Vale SA	4,6
China Mobile	4,4
Petroleo Brasileiro	4,1
Itau Unibanco Holding	4,0
Cia de Bebidas das Americas	2,6
Industrial & Commercial Bank of China	2,6
Cnooc	2,6
SouthGobi Resources	2,5
Banco Bradesco	2,4

### Fondsprofil:

#### Aktien International

Der Fonds strebt einen möglichst hohen Wertzuwachs der Vermögensanlagen in Euro an. Die ausgewählten Unternehmensaktien sollten über eine starke Marktstellung, solide Bilanzen, eine auf langfristiges Ertragswachstum ausgerichtete Unternehmensführung und eine aktionärsfreundliche Informationspolitik verfügen. Das Fondsvermögen wird zu mindestens 70 % in Aktien von Unternehmen mit Sitz oder überwiegender Geschäftstätigkeit in Schwellenländern mit Schwerpunkt Brasilien, Russland, Indien und China (die sog. BRIC-Staaten) angelegt. Als weitere Anlagen können dem Fondsvermögen Wertpapiere ohne Aktiencharakter beigemischt werden.

### Chancen/Risiken:

- + Kurschancen von Aktien aus aufstrebenden Weltregionen
- + höhere Wirtschaftswachstumsraten in den Entwicklungs-/Schwellenländern
- aufstrebende Märkte sind mit höheren Risiken verbunden
- höheres Währungsrisiko durch Anlagen in Schwellenländern
- Markt-, Branchen und Unternehmensbedingte Kursschwankungen

### Fondsdaten:

WKN/ISIN:	A0D P7Q/LU 021 030 201 3
Auflegung:	29.03.2005
Fondsvolumen:	EUR 1.583,20 Mio
Fondswährung:	EUR
Ausgabeaufschlag*:	5,26 %
Verwaltungsvergütung p.a.:	1,50 %
daraus Rückvergütung*:	bis max. 0,75 %
KAG:	DWS Invest
Emissionsland:	Luxemburg
Ertragsverwendung:	Ausschüttung

\*zu Gunsten der Bank

Stand: 30.12.2011

Der DWS Invest BRIC Plus bietet Anlegern eine Möglichkeit zur Streuung ihres internationalen Aktienanteils mit Fokus auf große und schnell wachsende Weltregionen. Genauer Informationen erhalten Sie bei Ihrem Berater. Wir empfehlen eine Anlage im Rahmen unseres Portfoliovorschlages.

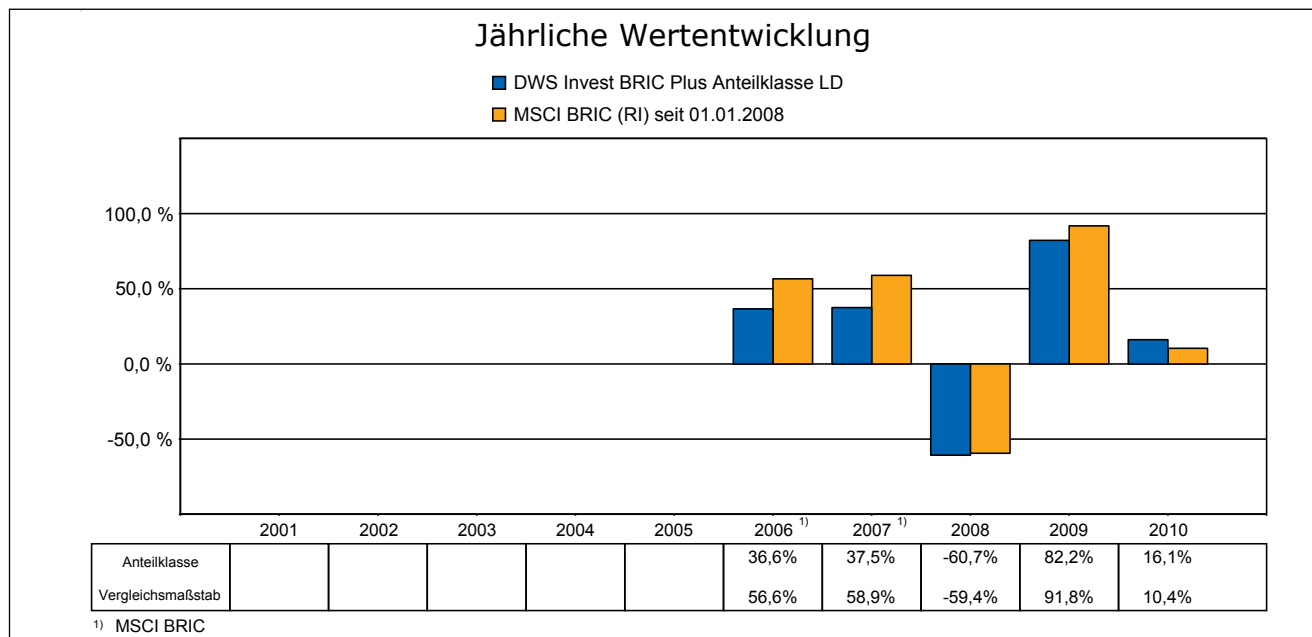
Die Wesentlichen Anlegerinformationen zum Fonds erhalten Sie im Internet unter: [http://static.fww.biz/pdf/dws/fwwdok\\_vKK6ILj055.pdf](http://static.fww.biz/pdf/dws/fwwdok_vKK6ILj055.pdf)



Kosten, die der Fonds unter bestimmten Umständen zu tragen hat	
An die Wertentwicklung des Fonds gebundene Gebühren	keine
Erträge aus Wertpapierleihe	0,04 %

Der hier angegebene Ausgabeaufschlag ist ein Höchstbetrag. Im Einzelfall kann er geringer ausfallen. Den aktuell für Sie geltenden Betrag können Sie bei der für Sie zuständigen Stelle oder bei Ihrem Finanzberater erfragen. Die hier angegebenen laufenden Kosten fielen im letzten Geschäftsjahr des Fonds an, das am 31.12.2010 endete. Sie können sich von Jahr zu Jahr verändern. Die laufenden Kosten umfassen nicht die erfolgsbezogene Vergütung und die Transaktionskosten. Weitere Informationen über Kosten finden Sie im Verkaufsprospekt unter "Kosten". Ein Umtausch in Anteile einer anderen Anteilklasse des gleichen oder eines anderen Teilfonds der DWS Invest SICAV ist in vielen Fällen mit unterschiedlichen Konditionen möglich. Details sind dem Verkaufsprospekt unter "Umtausch von Anteilen" zu entnehmen.

## Wertentwicklung in der Vergangenheit



Wertentwicklungen in der Vergangenheit sind kein verlässlicher Indikator für die zukünftige Wertentwicklung. Bei der Berechnung wurden sämtliche Kosten und Gebühren abgezogen, die der Anteilklasse LD des DWS Invest BRIC Plus entnommen wurden. Ausgabeaufschläge und Rücknahmeabschläge wurden nicht berücksichtigt. Die Anteilklasse LD des DWS Invest BRIC Plus wurde 2005 aufgelegt. Die Wertentwicklung wurde in EUR berechnet.

## Praktische Informationen

Depotbank ist die State Street Bank Luxembourg S.A., Luxemburg. Verkaufsprospekt, Jahresbericht und Halbjahresbericht liegen in der Sprache dieses Dokuments bei der DWS Invest SICAV vor und können dort kostenlos angefordert werden. Die aktuellen Anteilpreise sowie weitere Informationen zum Fonds finden Sie in der Sprache dieses Dokuments auf Ihrer lokalen Internetseite von DWS Investments oder unter [www.dws.com](http://www.dws.com) im Bereich „Download“ des Fonds. Der Fonds unterliegt dem Luxemburger Steuerrecht. Dies kann Auswirkungen darauf haben, wie Sie bzgl. Ihrer Einkünfte aus dem Fonds besteuert werden. Die DWS Invest SICAV kann lediglich auf der Grundlage einer in diesem Dokument enthaltenen Erklärung haftbar gemacht werden, die irreführend, unrichtig oder nicht mit den einschlägigen Teilen des Verkaufsprospekts vereinbar ist. Der DWS Invest BRIC Plus ist ein Teilfonds der DWS Invest SICAV, für die der Verkaufsprospekt und die regelmäßigen Berichte gesamt erstellt werden. Die verschiedenen Teilfonds haften nicht füreinander, d.h. dass für Sie als Anleger ausschließlich die Gewinne und Verluste des Fonds von Bedeutung sind. Der Fonds führt weitere Anteilklassen, Details dazu finden Sie im Verkaufsprospekt unter „Anteilklassen“. Ein Umtausch in Anteile einer anderen Anteilklasse des gleichen oder eines anderen Teilfonds der DWS Invest SICAV ist in vielen Fällen möglich. Details sind dem Verkaufsprospekt unter "Umtausch von Anteilen" zu entnehmen. Dieser Fonds ist in Luxemburg zugelassen und wird durch die Commission de Surveillance du Secteur Financier reguliert.

Diese wesentlichen Anlegerinformationen sind zutreffend und entsprechen dem Stand vom 01.07.2011.