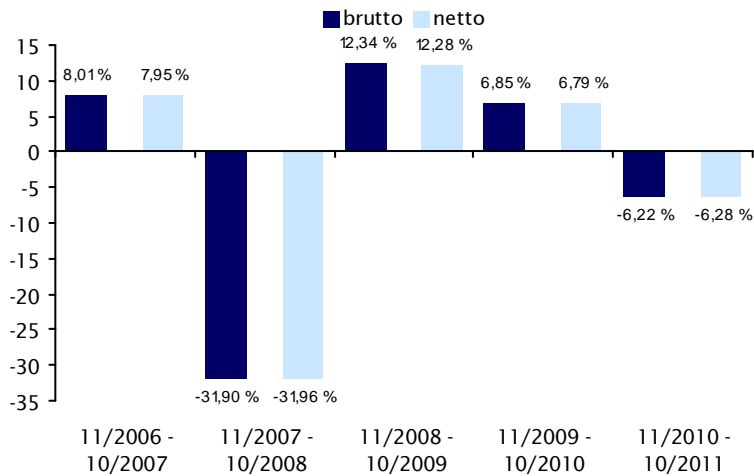


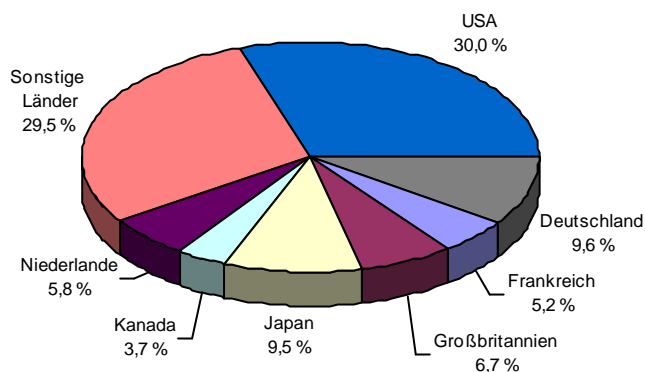
## DWS Vermögensbildungsfonds I

### Wertentwicklung in EURO:



Der Zeitraum erstreckt sich vom ersten Kalendertag bis zum letzten Kalendertag des jeweils angegebenen Monats.  
 brutto: Berechnung nach BVI-Methode. Quelle: Morningstar, Inc.  
 netto: wie brutto, abzüglich jährliche Depotgebühren (0,05 % + 19 % MwSt.).  
 Ausgabeaufschläge wurden nicht berücksichtigt.  
 Vergangenheitsdaten sind kein verlässlicher Indikator für zukünftige Ergebnisse.

### Länderstruktur per 31.10.2011:



### Größte Einzelwerte in % per 31.10.2011:

Anadarko Petroleum	2,3
Allianz	2,3
Pfizer	2,0
Schlumberger	2,0
SAP	1,9
Deutsche Telekom	1,8
Vivendi	1,8
Apple	1,5
Fanuc Corp	1,5
Medtronic	1,5

### Fondsprofil:

#### Aktienfonds International

Der weltweit anlegende Aktienfonds zielt auf einen möglichst hohen Kapitalzuwachs und jährliche Ausschüttungen ab. Der DWS Vermögensbildungsfonds I investiert vornehmlich in Aktien großer Unternehmen. Als Beimischung und zur Umsetzung spezieller Themen und Ideen werden mittelgroße und kleine Gesellschaften beigemischt. Diese ausgesuchten Unternehmen aus den verschiedensten Branchen sollten auf längere Sicht eine günstige Entwicklung und gute Erträge aufweisen und in Aufbau und Struktur auch zukünftig erwarten lassen. Das Fondsvermögen muss mindestens zu 51 % in in- und ausländischen Aktien angelegt sein. Der Anteil von Geldmarktinstrumenten und Bankguthaben darf 49 % des Fondsvermögens nicht überschreiten.

### Chancen/Risiken:

- + Kurssteigerungen an den internationalen Aktienmärkten
- + durch die flexible Anlagepolitik konnte der Fonds auch in schwachen Aktienphasen überdurchschnittliche Ergebnisse erzielen
- Schwäche an den internationalen Aktienmärkten
- Markt-, Branchen- und Unternehmensbedingte Kursschwankungen
- Währungsschwankungen

### Fondsdaten:

WKN/ISIN:	847 652/DE 000 847 652 4
Auflegung:	01.12.1970
Fondsvolumen:	EUR 4.663,40 Mio
Fondswährung:	EUR
Ausgabeaufschlag*:	5,00 %
Verwaltungsvergütung p.a.:	1,45 %
daraus Rückvergütung*:	bis max. 0,56 %
KAG:	DWS Investment GmbH
Emissionsland:	Deutschland
Ertragsverwendung:	Ausschüttung

\*zu Gunsten der Bank

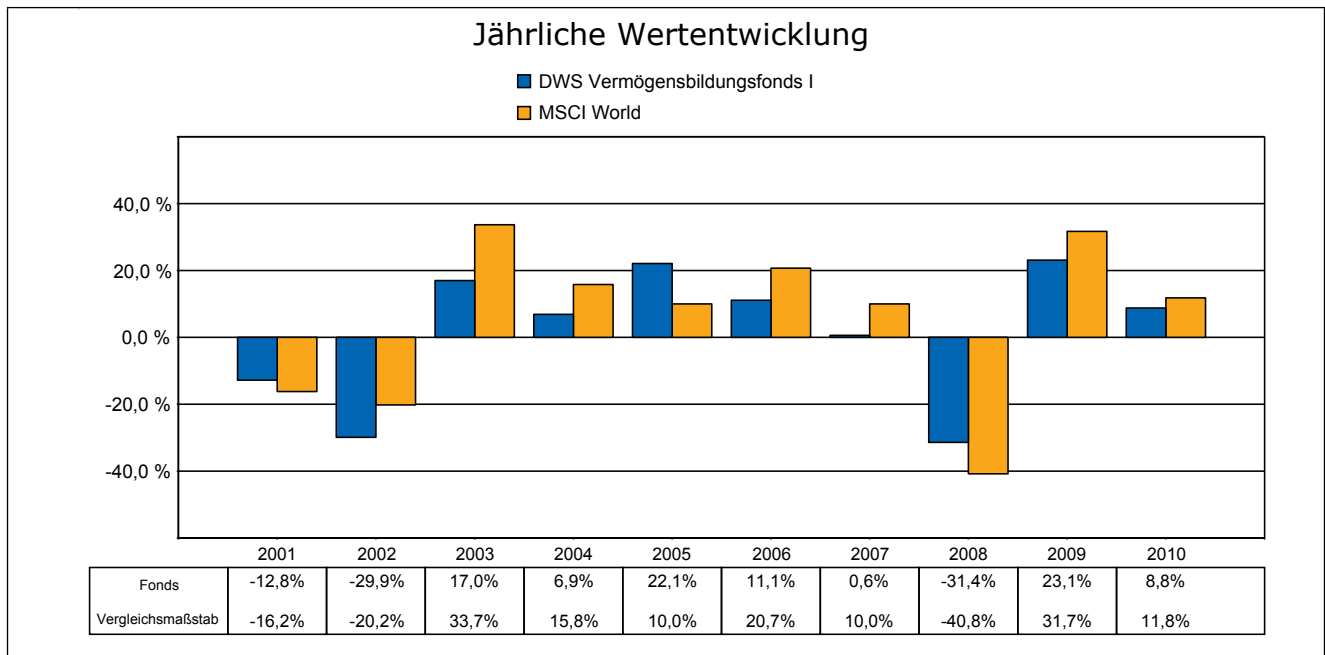
Stand: 31.10.2011

Der Fonds dient im Segment Aktien International zur Strukturierung eines ausgewogenen Aktiendepots als Basisanlage. Wir empfehlen eine Gewichtung gemäß unserem Portfoliovorschlag.

Die Wesentlichen Anlegerinformationen zum Fonds erhalten Sie im Internet unter: [http://static.fww.biz/pdf/dws/fwwdok\\_sGwHwlm4Ui.pdf](http://static.fww.biz/pdf/dws/fwwdok_sGwHwlm4Ui.pdf)



## Wertentwicklung in der Vergangenheit



Wertentwicklungen in der Vergangenheit sind kein verlässlicher Indikator für die zukünftige Wertentwicklung. Bei der Berechnung wurden sämtliche Kosten und Gebühren abgezogen, die dem DWS Vermögensbildungsfonds I entnommen wurden. Ausgabeaufschläge und Rücknahmeabschläge wurden nicht berücksichtigt. Der DWS Vermögensbildungsfonds I wurde 1970 aufgelegt. Die Wertentwicklung wurde in EUR berechnet.

## Praktische Informationen

Depotbank ist die State Street Bank GmbH, Deutschland. Verkaufsprospekt, Jahresbericht und Halbjahresbericht liegen in der Sprache dieses Dokuments bei der DWS Investment GmbH vor und können dort kostenlos angefordert werden. Die aktuellen Anteilpreise sowie weitere Informationen zum Fonds finden Sie in der Sprache dieses Dokuments auf Ihrer lokalen Internetseite von DWS Investments oder unter [www.dws.com](http://www.dws.com) im Bereich „Download“ des Fonds. Der Fonds unterliegt dem deutschen Steuerrecht. Dies kann Auswirkungen darauf haben, wie Sie bzgl. Ihrer Einkünfte aus dem Fonds besteuert werden. Die DWS Investment GmbH kann lediglich auf der Grundlage einer in diesem Dokument enthaltenen Erklärung haftbar gemacht werden, die irreführend, unrichtig oder nicht mit den einschlägigen Teilen des Verkaufsprospekts vereinbar ist. Dieser Fonds ist in Deutschland zugelassen und wird durch die Bundesanstalt für Finanzdienstleistungsaufsicht reguliert.

Diese wesentlichen Anlegerinformationen sind zutreffend und entsprechen dem Stand vom 01.07.2011.