

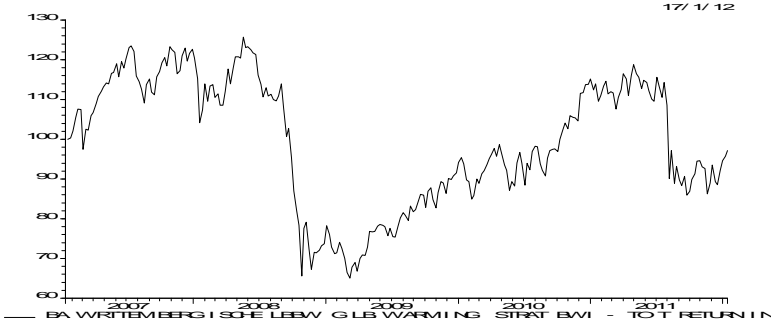
LBBW Global Warming

Wertentwicklung in EURO:

2007	2008	2009	2010	2011
24,36 %	-39,41 %	23,93 %	23,92 %	-18,14 %

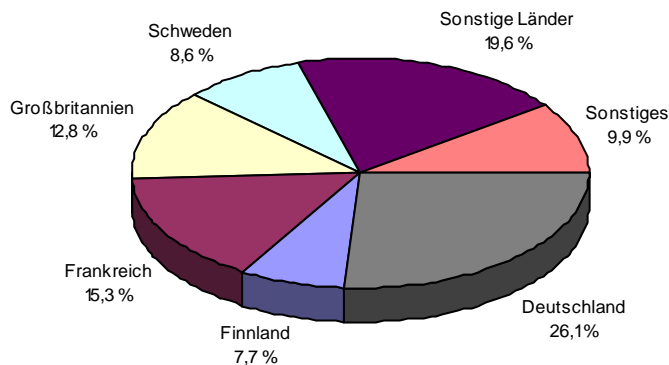
2007 = 15.01.2007 (Datum Auflegung) - 31.12.2007
 Datenquelle: Morningstar, Inc.

Wertentwicklung in Prozent auf EURO:



Datenquelle: Datastream
 Vergangenheitsdaten sind kein verlässlicher Indikator für zukünftige Ergebnisse.
 Berechnung nach BVI-Methode, Ausgabeaufschläge wurden nicht berücksichtigt.

Länderstruktur per 30.12.2011:



Die größten Einzelwerte per 30.12.2011:

LINDE	6,61 %
AIR LIQUIDE	4,69 %
BG	4,61 %
SAIPEM	4,14 %
BASF	3,99 %
TECHNIP	3,87 %
SIEMENS	3,55 %
ALFA LAVAL	3,55 %
YARA INTERNATIONAL	3,45 %
ALSTOM	3,06 %

Fondsprofil:

Aktienfonds mit Schwerpunkt Klimawandel

Der Fonds investiert in Unternehmen, die sich mit den immer größer werdenden Auswirkungen der Erderwärmung auseinandersetzen. Schwerpunktmäßig gehören dazu regenerative Energien, der Wassersektor, die Baubranche, Versicherer, Versorger sowie der Anlagenbau. Langfristiges Ziel ist die Erwirtschaftung eines Mehrertrages im Vergleich zur Entwicklung europäischer Aktien.

Fondsstrategie:

Es wird nur in Unternehmen mit Wachstumspotenzial, Gewinndynamik und solider Bilanz investiert. Über eine Nachhaltigkeitsprüfung werden zum Beispiel Unternehmen ausgeschlossen, die keine Strategie zur Verringerung des CO₂-Ausstoßes haben, die Waffen produzieren, Tabakwarenhersteller, Kernkraftwerksbetreiber, sowie Firmen, deren Geschäftstätigkeit auf Kinderarbeit oder Glücksspiel basiert. Der Schwerpunkt liegt auf europäischen Aktien.

Chancen/Risiken:

- + Über sorgfältig ausgewählte Aktienanlagen > an den finanziellen Chancen partizipieren, die sich aus der Bekämpfung des Klimawandels ergeben und
- > indirekt bei der Bekämpfung des Klimawandels mitwirken
- + Investitionen in eine mögliche Boombranche
- Allgemeines Marktrisiko und damit verbundene Kursschwankungen
- Generelle Schwäche der Aktienmärkte
- Währungskursrisiken

Fondsdaten:

WKN/ISIN:	AOK EYM/DE 000 AOK EYM 4
Auflegung:	15.01.2007
Fondsvolumen:	EUR 41,30 Mio
Fondswährung:	EUR
Ausgabeaufschlag*:	5,00 %
Verwaltungsvergütung p.a.:	1,50 %
daraus Rückvergütung*:	bis max. 1,05 %
KAG:	LBBW Asset Management
Emissionsland:	Deutschland
Ertragsverwendung:	Ausschüttung

*zu Gunsten der Bank

Stand: 30.12.2011

Der Fonds investiert in Anbieter von Produkten und Dienstleistungen, die der globalen Erderwärmung entgegenwirken. So kann man am Erfolg dieser für unsere Umwelt so wichtigen Vorhaben partizipieren. Genaue Informationen erhalten Sie bei Ihrem Berater. Wir empfehlen eine Investition im Rahmen unseres Portfoliovorschlages.

Die Wesentlichen Anlegerinformationen zum Fonds erhalten Sie im Internet unter:
<https://www.lbbw-am.de/fileadmin/downloads/KID/LBBW-Global-Warming.pdf>

Dieses Dokument dient nur zur Information und stellt kein Angebot für den Kauf oder Verkauf dieses Produkts dar. Die enthaltenen Informationen wurden von uns sorgfältig zusammengestellt und beruhen auf allgemein zugänglichen Quellen, die wir für zuverlässig erachten. Eine Gewähr für die Vollständigkeit und Richtigkeit können wir jedoch nicht übernehmen. Allein verbindliche Grundlage für den Kauf ist der jeweilige Verkaufsprospekt oder der produktbezogene Basisprospekt, eventuelle Nachträge sowie die Endgültigen Bedingungen. Diese Unterlagen erhalten Sie in unseren Geschäftsstellen.

Wesentliche Anlegerinformationen

Gegenstand dieses Dokuments sind wesentliche Informationen für den Anleger über diesen Fonds. Es handelt sich nicht um Werbematerial. Diese Informationen sind gesetzlich vorgeschrieben, um Ihnen die Wesensart dieses Fonds und die Risiken einer Anlage in ihn zu erläutern. Wir raten Ihnen zur Lektüre dieses Dokuments, so dass Sie eine fundierte Anlageentscheidung treffen können.

LBBW Global Warming

WKN / ISIN: A0KEYM / DE000A0KEYM4

Dieser Fonds wird von der LBBW Asset Management Investmentgesellschaft mbH verwaltet.

Die LBBW Asset Management Investmentgesellschaft mbH gehört zum LBBW-Konzern.

Ziele und Anlagepolitik

Das Ziel der Anlagepolitik des LBBW Global Warming ist es, einen möglichst hohen Vermögenszuwachs zu erwirtschaften.

Der LBBW Global Warming investiert in Unternehmen, die sich mit den immer größer werdenden Auswirkungen der globalen Erderwärmung auseinandersetzen. Schwerpunktmäßig gehören dazu regenerative Energien, der Wassersektor, die Baubranche, Versicherer, Versorger sowie der Anlagenbau. Die Unternehmensauswahl erfolgt in drei Schritten. Zuerst werden Branchen mit signifikantem Nachfragepotential identifiziert. Im zweiten Schritt geht es um die Qualität der Unternehmen: Zum Beispiel eine gesunde Bilanzstruktur, eine überdurchschnittliche Gewinndynamik oder eine überzeugende Unternehmensstrategie. Eine Nachhaltigkeitsprüfung schließt den Auswahlprozess ab. Das Management ist aktuell auf europäische Aktien fokussiert.

Der Fonds kann auch Derivatgeschäfte tätigen, um Vermögenspositionen abzusichern, höhere Wertzuwächse zu erzielen oder um auf steigende oder fallende Kurse zu spekulieren.

In diesem Rahmen obliegt die Auswahl der einzelnen Vermögensgegenstände dem Fondsmanagement.

Die Gebühren für den Kauf und Verkauf von Wertpapieren trägt der Fonds. Sie entstehen zusätzlich zu den unten unter „Kosten“ aufgeführten Prozentsätzen und können die Rendite des Fonds mindern.

Die Erträge des Fonds werden jährlich im März ausgeschüttet.

Die Anleger können von der Kapitalanlagegesellschaft grundsätzlich börsentäglich die Rücknahme der Anteile verlangen. Die Kapitalanlagegesellschaft kann jedoch die Rücknahme aussetzen, wenn außergewöhnliche Umstände dies unter Berücksichtigung der Anlegerinteressen erforderlich erscheinen lassen.

Risiko- und Ertragsprofil

<< Typischerweise geringere Rendite

Typischerweise höhere Rendite >>

<< Geringeres Risiko

Höheres Risiko >>

1	2	3	4	5	6	7
---	---	---	---	---	---	---

Dieser Risikoindikator beruht auf historischen Daten; eine Vorhersage künftiger Entwicklungen ist damit nicht möglich. Die Einstufung des Fonds kann sich künftig ändern und stellt keine Garantie dar. Auch ein Fonds, der in Kategorie 1 eingestuft wird, stellt keine völlig risikolose Anlage dar.

Der LBBW Global Warming ist in Kategorie 6 eingestuft, weil sein Anteilpreis stark schwankt und deshalb die Gewinnchance, aber auch das Verlustrisiko hoch sein kann.

Bei der Einstufung des Fonds in eine Risikoklasse kann es vorkommen, dass aufgrund des Berechnungsmodells nicht alle Risiken berücksichtigt werden. Eine ausführliche Darstellung findet sich im Abschnitt "Risiken" des Verkaufsprospekts. Folgende Risiken haben auf diese Einstufung keinen unmittelbaren Einfluss, können aber trotzdem für den Fonds von Bedeutung sein:

Risiken aus Derivateinsatz:

Der Fonds darf Derivatgeschäfte zu den oben unter „Anlagepolitik“ genannten Zwecken einsetzen. Dadurch erhöhte Chancen gehen mit erhöhten Verlustrisiken einher. Durch eine Absicherung mittels Derivaten gegen Verluste können sich auch die Gewinnchancen des Fonds verringern.

Verwahrrisiken:

Mit der Verwahrung von Vermögensgegenständen insbesondere im Ausland kann ein Verlustrisiko verbunden sein, das aus Insolvenz, Sorgfaltspflichtverletzungen oder missbräuchlichem Verhalten des Verwahrers oder eines Unterverwahrers resultieren kann.

Operationelle Risiken:

Der Fonds kann Opfer von Betrug oder anderen kriminellen Handlungen werden. Er kann Verluste durch Missverständnisse oder Fehler von Mitarbeitern der Kapitalanlagegesellschaft oder externer Dritter erleiden oder durch äußere Ereignisse, wie z.B. Naturkatastrophen, geschädigt werden.

Kosten

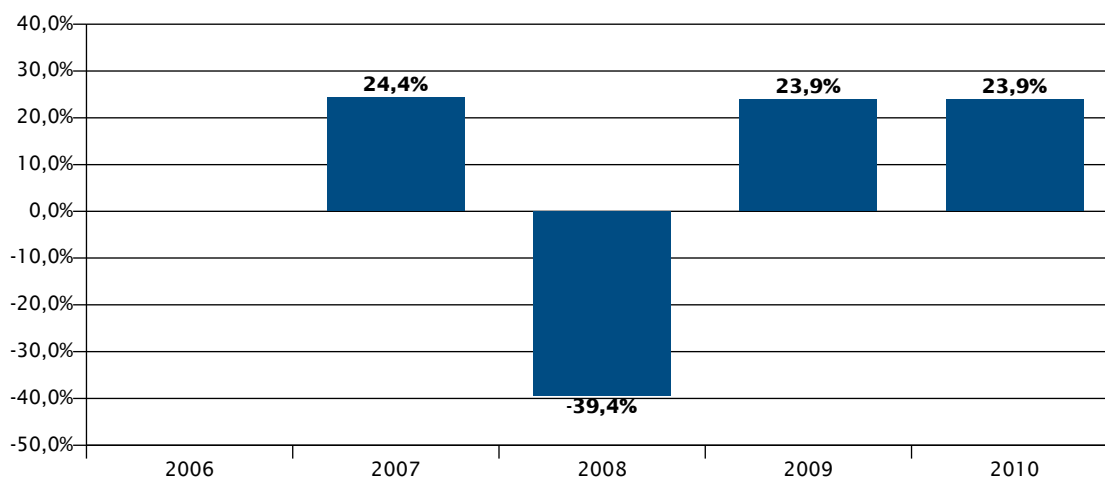
Einmalige Kosten vor und nach der Anlage:	
Ausgabeauf- und Rücknahmeabschläge	5,00% 0,00%
Dabei handelt es sich um den Höchstbetrag, der von Ihrer Anlage vor der Anlage abgezogen werden darf.	
Kosten, die dem Fonds im Laufe des Jahres abgezogen werden:	
Laufende Kosten	1,59%
Kosten, die der Fonds unter bestimmten Umständen zu tragen hat:	
An die Wertentwicklung des Fonds gebundene Gebühren	0,00%

Aus den Gebühren und sonstigen Kosten werden die laufende Verwaltung und Verwahrung des Fondsvermögens sowie die Vermarktung und der Vertrieb der Fondsanteile finanziert. Anfallende Kosten verringern die Ertragschancen des Anlegers.

Der hier angegebene Ausgabeaufschlag ist ein Höchstbetrag. Im Einzelfall kann er geringer ausfallen. Den tatsächlich für Sie geltenden Betrag können Sie dem Abschnitt „Ausgabe- und Rücknahmepreise und Kosten“ des Verkaufsprospekts entnehmen oder bei Ihrem Finanzberater bzw. beim Vertreter der Fondsanteile erfragen.

Die hier angegebenen laufenden Kosten fielen im letzten Geschäftsjahr des Fonds an, das im Dezember 2010 endete. Die laufenden Kosten können von Jahr zu Jahr schwanken.

Frühere Wertentwicklung



Die Wertentwicklung in der Vergangenheit ist keine Garantie für die künftige Entwicklung.

Bei der Berechnung wurden sämtliche Kosten und Gebühren mit Ausnahme des Ausgabeaufschlags abgezogen.

Der LBBW Global Warming wurde am 15.01.2007 aufgelegt.

Die historische Wertentwicklung wurde in EUR berechnet.

Praktische Informationen

Depotbank des Fonds ist die Landesbank Baden-Württemberg mit Sitz in Stuttgart, Am Hauptbahnhof 2.

Den Verkaufsprospekt und die aktuellen Halbjahres- und Jahresberichte, die aktuellen Anteilpreise sowie weitere Informationen zu dem LBBW Global Warming finden Sie kostenlos in deutscher Sprache auf unserer Homepage unter www.lbbw-am.de. Den Prospekt und die aktuellen Berichte können Sie auch kostenlos in schriftlicher Form bei der LBBW Asset Management Investmentgesellschaft mbH anfordern.

Der Fonds unterliegt dem deutschen Investmentsteuergesetz. Dies kann Auswirkungen darauf haben, wie Sie bzgl. Ihrer Einkünfte aus dem Fonds besteuert werden.

Die LBBW Asset Management Investmentgesellschaft mbH kann lediglich auf Grundlage einer in diesem Dokument enthaltenen Erklärung haftbar gemacht werden, die irreführend, unrichtig oder nicht mit den einschlägigen Teilen des OGAW-Prospekts vereinbar ist.

Dieser Fonds ist in Deutschland zugelassen und wird durch die Bundesanstalt für Finanzdienstleistungsaufsicht (BaFin) reguliert.

Inhaltlich verantwortlich für diese wesentliche Anlegerinformationen ist ausschließlich die LBBW Asset Management Investmentgesellschaft mbH.

Diese wesentlichen Informationen für den Anleger sind zutreffend und entsprechen dem Stand vom 13. September 2011.