

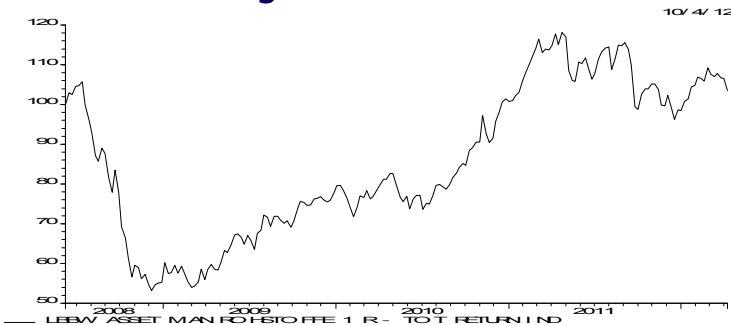
LBBW Rohstoffe 1 R

Wertentwicklung in EURO:

2008	2009	2010	2011	lfd. Jahr
-43,92 %	39,97 %	28,34 %	-2,25 %	3,67 %

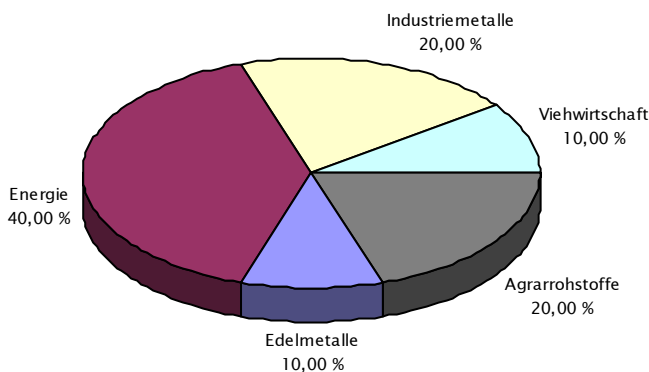
2008 = 09.06.2008 (Datum Auflegung) - 31.12.2008, lfd. Jahr = 01.01. - 30.04.2012
 Datenquelle: Morningstar, Inc.

Wertentwicklung in Prozent auf EURO:



Datenquelle: Datastream
 Vergangenheitsdaten sind kein verlässlicher Indikator für zukünftige Ergebnisse.
 Berechnung nach BVI-Methode, Ausgabeaufschläge wurden nicht berücksichtigt.

Indexsektoren per 30.03.2012:



Der LBBW Top 10 Rohstoff Index ER:

Anstelle einer kompletten Abdeckung des gesamten Rohstoff-Spektrums sieht die Indexkonzeption eine gezielte Auswahl von Einzelrohstoffen nach einem fundierten Selektionsverfahren vor. Die Konzentration liegt dabei auf Rohstoffen, die aufgrund ihrer Marktsituation knappe Lagerbestände signalisieren und damit weitere Preissteigerungen erwarten lassen. Diese Auswahlstrategie eröffnet die Chance auf Erzielung einer Überrendite im Vergleich zu marktbreiten Rohstoffindizes. Derzeit werden aus den 19 Komponenten des etablierten „Dow Jones UBS Commodity Index“ 10 Einzelrohstoffe bestimmt, die im vierteljährlichen Rhythmus mit jeweils 10% gewichtet, überprüft und gegebenenfalls ausgetauscht werden. Um eine hinreichende Streuung zu gewährleisten, werden für die einzelnen Sektoren (Energie, Edelmetalle, Industriemetalle, Agrar- und Viehwirtschaft) Ober- und Untergrenzen beachtet.

Fondsprofil:

Ziel des Fonds ist die Partizipation an der Wertentwicklung der internationalen Rohstoff- und Warenterminmärkte. Zu diesem Zweck wird eine weitgehende Teilhabe an einem anerkannten, ausgewogenen und repräsentativen Rohstoffindex angestrebt. Aktuell orientiert sich der Fonds am „LBBW Rohstoffe Top 10 ER-Index“, der von der Landesbank Baden-Württemberg eigens für diesen Zweck entwickelt wurde. Die Fondsanlage partizipiert in enger Anlehnung an der Entwicklung des Rohstoffindex. Aus Kosten- und Aufwandsgründen wird nicht in physische Rohstoffe sondern in Terminkontrakte investiert. Über diese Investitionsart ist nur ein geringer Teil des Fondskapitals gebunden. Die freien liquiden Mittel werden in festverzinsliche Wertpapiere mit kurzer Laufzeit und sehr guter Bonität investiert. So können über das eigentliche Anlageziel hinaus Zusatzerträge in Form von Zinsen erwirtschaftet werden.

Chancen/Risiken:

- + Globale wirtschaftliche Erholungsphasen gehen oft mit steigenden Preisen bei den begrenzt vorhandenen Rohstoffen einher
- + In Phasen hoher Inflationsraten haben Rohstoffe in der Vergangenheit oft überdurchschnittlich gut abgeschnitten
- + Liquide Mittel werden in europäische Anleihen mit sehr guter Bonität angelegt, wodurch Zusatzerträge erzielt werden können
- Rohstoffmärkte können in Abhängigkeit von Konjunktur und US\$ stark schwanken
- Allgemeines Markt- und Emittentenrisiko und damit verbundene Kursschwankungen

Fondsdaten:

WKN/ISIN:	A0N AUG/DE 000 A0N AUG 6
Auflegung:	09.06.2008
Fondsvolumen:	EUR 350,03 Mio
Fondswährung:	EUR
Ausgabeaufschlag*:	5,00 %
Verwaltungsvergütung p.a.:	1,50 %
daraus Rückvergütung*:	bis max. 1,05 %
KAG:	LBBW Asset Management
Emissionsland:	Deutschland
Ertragsverwendung:	Ausschüttung

*zu Gunsten der Bank

Stand: 30.03.2012

Über den LBBW Rohstoffe 1 R hat der Anleger auf einfache Weise die Möglichkeit, breit gestreut (über 10 verschiedene Rohstoffe) indirekt an der Wertentwicklung der Rohstoffmärkte zu partizipieren. Genauer Informationen erhalten Sie bei Ihrem Berater. Wir empfehlen eine Anlage im Rahmen unseres Portfoliovorschlages.

Dieses Dokument dient nur zur Information und stellt kein Angebot für den Kauf oder Verkauf dieses Produkts dar. Die enthaltenen Informationen wurden von uns sorgfältig zusammengestellt und beruhen auf allgemein zugänglichen Quellen, die wir für zuverlässig erachten, für deren Richtigkeit und Vollständigkeit wir keine Gewähr übernehmen können. Allein verbindliche Grundlage für den Erwerb dieses Investmentfonds sind die jeweils aktuellen wesentlichen Anlegerinformationen (sofern vorhanden) und Verkaufsprospekte in Verbindung mit den neuesten Halbjahres- und/oder Jahresberichten. Diese Unterlagen erhalten Sie kostenlos und in deutscher Sprache in schriftlicher Form bei unseren Geschäftsstellen.

Die Wesentlichen Anlegerinformationen zum Fonds erhalten Sie in elektronischer Form kostenlos und in deutscher Sprache im Internet unter:
<https://www.lbbw-am.de/fileadmin/downloads/KID/LBBW-Rohstoffe-1-R.pdf>

Wesentliche Anlegerinformationen

Gegenstand dieses Dokuments sind wesentliche Informationen für den Anleger über diesen Fonds. Es handelt sich nicht um Werbematerial. Diese Informationen sind gesetzlich vorgeschrieben, um Ihnen die Wesensart dieses Fonds und die Risiken einer Anlage in ihn zu erläutern. Wir raten Ihnen zur Lektüre dieses Dokuments, so dass Sie eine fundierte Anlageentscheidung treffen können.

LBBW Rohstoffe 1 R

Anteilklasse des Fonds LBBW Rohstoffe 1. Es sind 2 Anteilklassen erhältlich.

WKN / ISIN: A0NAUG / DE000A0NAUG6

Dieser Fonds wird von der LBBW Asset Management Investmentgesellschaft mbH verwaltet.

Die LBBW Asset Management Investmentgesellschaft mbH gehört zum LBBW-Konzern.

Ziele und Anlagepolitik

Das Ziel der Anlagepolitik des LBBW Rohstoffe 1 R ist es, einen möglichst hohen Vermögenszuwachs zu erwirtschaften.

Der LBBW Rohstoffe 1 R partizipiert indirekt an der Wertentwicklung der internationalen Rohstoff- und Warenterminmärkte. Dies wird durch den Einsatz von Derivaten (auf Basiswerte abgeleitete Finanzinstrumente) erreicht, deren Basiswert Rohstoff-Indizes bzw. Sub-Indizes bilden. Der Fonds orientiert sich anfänglich am LBBW-Top-10-Rohstoff-ER-Index. Weitere Informationen zu dem Index erhalten Sie unter www.lbbw-markets.de/rohstoff-handel. Die liquiden Mittel werden in kurzlaufende Rentenpapiere aus dem Euroraum investiert.

Der Fonds kann auch Derivatgeschäfte tätigen, um Vermögenspositionen abzusichern, höhere Wertzuwächse zu erzielen oder um auf steigende oder fallende Kurse zu spekulieren.

In diesem Rahmen obliegt die Auswahl der einzelnen Vermögensgegenstände dem Fondsmanagement.

Die Gebühren für den Kauf und Verkauf von Wertpapieren trägt der Fonds. Sie entstehen zusätzlich zu den unten unter „Kosten“ aufgeführten Prozentsätzen und können die Rendite des Fonds mindern.

Die Erträge des Fonds werden jährlich im März ausgeschüttet.

Die Anleger können von der Kapitalanlagegesellschaft grundsätzlich börsentäglich die Rücknahme der Anteile verlangen. Die Kapitalanlagegesellschaft kann jedoch die Rücknahme aussetzen, wenn außergewöhnliche Umstände dies unter Berücksichtigung der Anlegerinteressen erforderlich erscheinen lassen.

Risiko- und Ertragsprofil

<< Typischerweise geringere Rendite

Typischerweise höhere Rendite >>

<< Geringeres Risiko

Höheres Risiko >>

1	2	3	4	5	6	7
---	---	---	---	---	----------	---

Dieser Risikoindikator beruht auf historischen Daten; eine Vorhersage künftiger Entwicklungen ist damit nicht möglich. Die Einstufung des Fonds kann sich künftig ändern und stellt keine Garantie dar. Auch ein Fonds, der in Kategorie 1 eingestuft wird, stellt keine völlig risikolose Anlage dar.

Der LBBW Rohstoffe 1 R ist in Kategorie 6 eingestuft, weil sein Anteilpreis stark schwankt und deshalb die Gewinnchance, aber auch das Verlustrisiko hoch sein kann.

Bei der Einstufung des Fonds in eine Risikoklasse kann es vorkommen, dass aufgrund des Berechnungsmodells nicht alle Risiken berücksichtigt werden. Eine ausführliche Darstellung findet sich im Abschnitt "Risiken" des Verkaufsprospekts. Folgende Risiken haben auf diese Einstufung keinen unmittelbaren Einfluss, können aber trotzdem für den Fonds von Bedeutung sein:

Kontrahentenrisiken:

Der Fonds schließt in wesentlichem Umfang Derivat-Geschäfte mit verschiedenen Vertragspartnern ab. Wenn ein Vertragspartner insolvent wird, kann er offene Forderungen des Fonds nicht mehr oder nur noch teilweise begleichen.

Risiken aus Derivateinsatz:

Der Fonds darf Derivatgeschäfte zu den oben unter „Anlagepolitik“ genannten Zwecken einsetzen. Dadurch erhöhte Chancen gehen mit erhöhten Verlustrisiken einher. Durch eine Absicherung mittels Derivaten gegen Verluste können sich auch die Gewinnchancen des Fonds verringern.

Verwahrrisiken:

Mit der Verwahrung von Vermögensgegenständen insbesondere im Ausland kann ein Verlustrisiko verbunden sein, das aus Insolvenz, Sorgfaltspflichtverletzungen oder missbräuchlichem Verhalten des Verwahrers oder eines Unterverwahrers resultieren kann.

Operationelle Risiken:

Der Fonds kann Opfer von Betrug oder anderen kriminellen Handlungen werden. Er kann Verluste durch Missverständnisse oder Fehler von Mitarbeitern der Kapitalanlagegesellschaft oder externer Dritter erleiden oder durch äußere Ereignisse, wie z.B. Naturkatastrophen, geschädigt werden.

Kosten

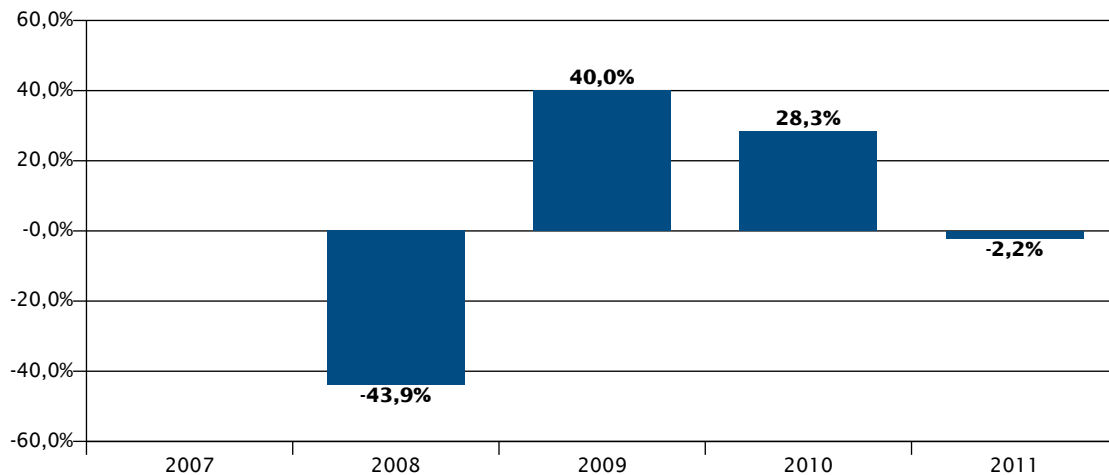
Einmalige Kosten vor und nach der Anlage:	
Ausgabeauf- und Rücknahmeabschläge	5,00% 0,00%
Dabei handelt es sich um den Höchstbetrag, der von Ihrer Anlage vor der Anlage abgezogen werden darf.	
Kosten, die dem Fonds im Laufe des Jahres abgezogen werden:	
Laufende Kosten	1,63%
Kosten, die der Fonds unter bestimmten Umständen zu tragen hat:	
An die Wertentwicklung des Fonds gebundene Gebühren	0,00%

Aus den Gebühren und sonstigen Kosten werden die laufende Verwaltung und Verwahrung des Fondsvermögens sowie die Vermarktung und der Vertrieb der Fondsanteile finanziert. Anfallende Kosten verringern die Ertragschancen des Anlegers.

Der hier angegebene Ausgabeaufschlag ist ein Höchstbetrag. Im Einzelfall kann er geringer ausfallen. Den tatsächlich für Sie geltenden Betrag können Sie bei Ihrem Finanzberater bzw. beim Vertreter der Fondsanteile erfragen.

Die hier angegebenen laufenden Kosten fielen im letzten Geschäftsjahr des Fonds an, das im Dezember 2011 endete. Die laufenden Kosten können von Jahr zu Jahr schwanken.

Frühere Wertentwicklung



Die Wertentwicklung in der Vergangenheit ist keine Garantie für die künftige Entwicklung.

Bei der Berechnung wurden sämtliche Kosten und Gebühren mit Ausnahme des Ausgabeaufschlags abgezogen.

Der LBBW Rohstoffe 1 R wurde am 09.06.2008 aufgelegt.

Die historische Wertentwicklung wurde in EUR berechnet.

Praktische Informationen

Depotbank des Fonds ist die Landesbank Baden-Württemberg mit Sitz in Stuttgart, Am Hauptbahnhof 2.

Den Verkaufsprospekt und die aktuellen Halbjahres- und Jahresberichte, die aktuellen Anteilpreise sowie weitere Informationen zu dem LBBW Rohstoffe 1 R finden Sie kostenlos in deutscher Sprache auf unserer Homepage unter www.LBBW-AM.de. Den Prospekt und die aktuellen Berichte können Sie auch kostenlos in schriftlicher Form bei der LBBW Asset Management Investmentgesellschaft mbH anfordern.

Der Fonds unterliegt dem deutschen Investmentsteuergesetz. Dies kann Auswirkungen darauf haben, wie Sie bzgl. Ihrer Einkünfte aus dem Fonds besteuert werden.

Die LBBW Asset Management Investmentgesellschaft mbH kann lediglich auf Grundlage einer in diesem Dokument enthaltenen Erklärung haftbar gemacht werden, die irreführend, unrichtig oder nicht mit den einschlägigen Teilen des OGAW-Prospekts vereinbar ist.

Dieser Fonds ist in Deutschland zugelassen und wird durch die Bundesanstalt für Finanzdienstleistungsaufsicht (BaFin) reguliert.

Inhaltlich verantwortlich für diese wesentliche Anlegerinformationen ist ausschließlich die LBBW Asset Management Investmentgesellschaft mbH.

Diese wesentlichen Informationen für den Anleger sind zutreffend und entsprechen dem Stand vom 03. Februar 2012.