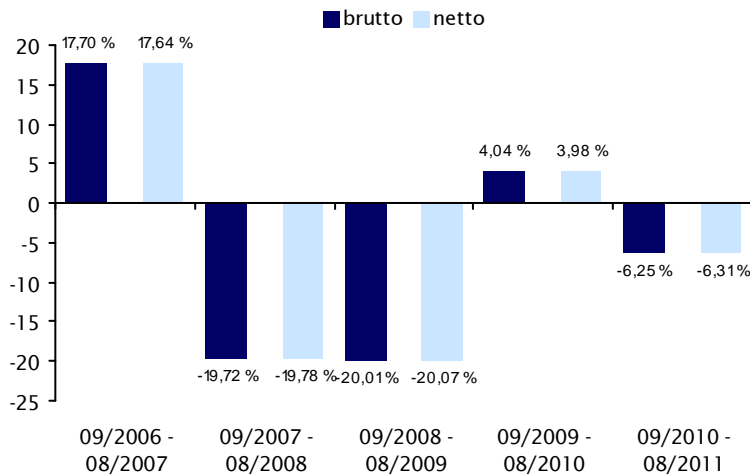


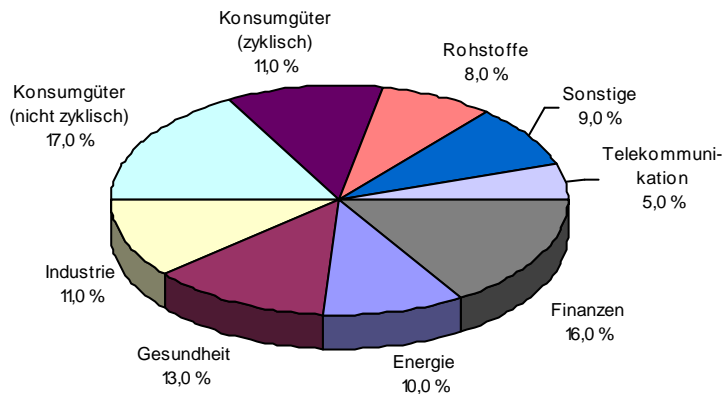
## MainFirst avant-garde Stock Fund A

### Wertentwicklung in EURO:



Der Zeitraum erstreckt sich vom ersten Kalendertag bis zum letzten Kalendertag des jeweils angegebenen Monats.  
 brutto: Berechnung nach BVI-Methode. Quelle: Morningstar, Inc.  
 netto: wie brutto, abzüglich jährliche Depotgebühren (0,05 % + 19 % MwSt.).  
 Ausgabeaufschläge wurden nicht berücksichtigt.  
 Vergangenheitsdaten sind kein verlässlicher Indikator für zukünftige Ergebnisse.

### Branchenstruktur zum 31.08.2011:



### Top Ten Einzelwerte zum 31.08.2011:

Unternehmen	Anteil (%)
Gesamtanteil Top-Ten-Titel	33,8 %
British American Tobacco	
Bureau Veritas	
Danone	
Eutelsat	
Fresenius	
Kone	
Nestle	
Roche	
Sampo	
Vodafone	

### Fondsprofil:

#### Aktien Europa

Der Fonds hat langfristiges Kapitalwachstum zum Ziel. Das Fondsmanagement sucht bei der Investition nach stark wachsenden, am Markt unterbewerteten Aktien. Die selektierten Unternehmen müssen neben einem starken Umsatz- und Gewinnwachstum solide Bilanzen und ein im Interesse der Aktionäre handelndes Management aufweisen. Zusätzlich sollten die Unternehmen eine führende Marktposition in ihrem Geschäftsbereich einnehmen. Die Anlagen des Fonds erfolgen ausschließlich in Europa ohne Ausrichtung an einem Aktienindex.

### Chancen/Risiken:

- + Anlage in ausgesuchte unterbewertete Aktien
- + führende Unternehmen aus einzelnen Branchen weisen meist stetiges Wachstum in Umsatz und Gewinn auf
- Markt-, Branchen- und Unternehmensbedingte Kursschwankungen
- Währungsschwankungen

### Fondsdaten:

WKN/ISIN:	A0B 91Q/LU 018 793 741 1
Auflegung:	03.05.2004
Fondsvolumen:	EUR 58,79 Mio
Fondswährung:	EUR
Ausgabeaufschlag*:	5,00 %
Verwaltungsvergütung p.a.:	1,30 %
daraus Rückvergütung*:	bis max. 0,65 %
KAG:	EFA MainFirst
Emissionsland:	Luxemburg
Ertragsverwendung:	Thesaurierung
*zu Gunsten der Bank	
Stand: 31.08.2011	

Da der Fonds keinen Index nachbildet, besteht ein höheres Chance-Risikoverhältnis als bei indexnahen Fonds. Der MainFirst avant-garde Stock Fund ist eine Alternative zur Anlage in europäischen Aktien. Genaue Informationen erhalten Sie bei Ihrem Berater. Wir empfehlen eine Gewichtung gemäß unserem Portfoliovorschlag.