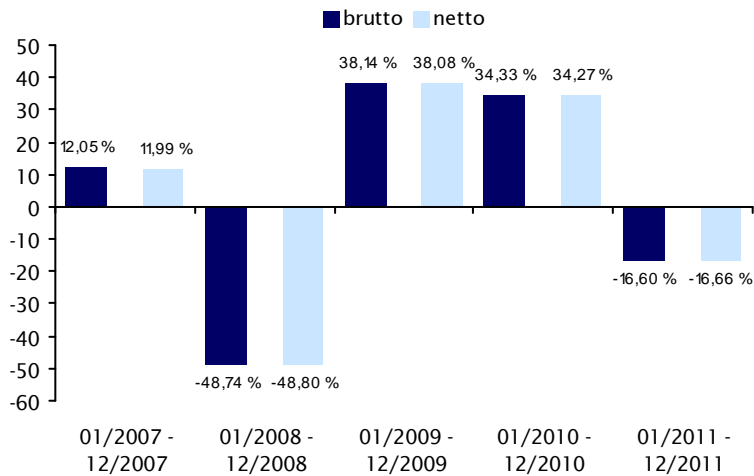


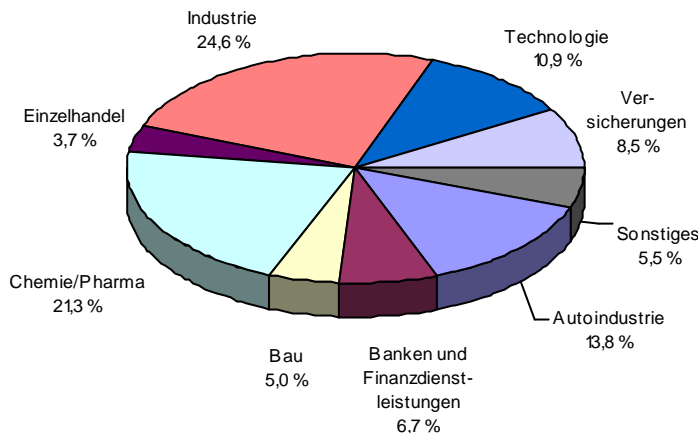
LBBW Exportstrategie Deutschland

Wertentwicklung in EURO:



Der Zeitraum erstreckt sich vom ersten Kalendertag bis zum letzten Kalendertag des jeweils angegebenen Monats.
brutto: Berechnung nach BVI-Methode. Quelle: Morningstar, Inc.
netto: wie brutto, abzüglich jährliche Depotgebühren (0,05 % + 19 % MwSt.).
Ausgabeaufschläge wurden nicht berücksichtigt.
Vergangenheitsdaten sind kein verlässlicher Indikator für zukünftige Ergebnisse.

Branchenstruktur per 30.12.2011:



Die Gewichtung nach Indices in % zum 30.12.11:

DAX	70,7
MDAX	20,5
TECDAX	8,8

Fondsprofil:

Aktienfonds Deutschland

Der LBBW Exportstrategie Deutschland investiert schwerpunktmäßig in erstklassige deutsche Exportwerte aus dem DAX 30 Index, sowie MDAX und TECDAX Index.

Fondsstrategie:

Ziel des LBBW Exportstrategie Deutschland ist eine starke Partizipation am Erfolg der deutschen Exportwirtschaft und eine höhere Performance als der DAX 30 Index. Dazu wird ein Aktienkorb, bestehend aus Werten des DAX 30, MDAX und TECDAX Index gebildet. Der Exportanteil des Umsatzes am Unternehmen muss hierbei mindestens 40% betragen. Die Werte werden monatlich überprüft und bei Bedarf angepasst.

Chancen/Risiken:

- + breite Diversifikation der Anlagen (Risikostreuung)
- + Kurschancen von deutschen Exportwerten
- + Abschwächung Kursverhältnis EUR/USD beflügelt dt. Exporte
- allgemeine Abschwächung der Konjunktur
- höhere Schwankungsbreite von deutschen Aktienanlagen im europäischen Vergleich
- schwächere Performance von Export orientierten Unternehmen

Fondsdaten:

WKN/ISIN:	977 196/DE 000 977 196 4
Auflegung:	16.06.1997
Fondsvolumen:	EUR 105,70 Mio
Fondswährung:	EUR
Ausgabeaufschlag*:	4,17 %
Verwaltungsvergütung p.a.:	1,00 %
daraus Rückvergütung*:	bis max. 0,35 %
KAG:	Deka
Emissionsland:	Deutschland
Ertragsverwendung:	Thesaurierung

*zu Gunsten der Bank

Stand: 30.12.2011

Der Fonds eignet sich für Anleger, die in erstklassige Aktienwerte mit hoher Exportausrichtung investieren möchten. Genauere Informationen erhalten Sie bei Ihrem Berater. Wir empfehlen eine Anlage im Rahmen unseres Portfoliovorschlages. Der Fonds ist auch zur Anlage vermögenswirksamer Leistungen geeignet.

Die Wesentlichen Anlegerinformationen zum Fonds erhalten Sie im Internet unter: http://www.deka.de/mms/KID_DE0009771964.pdf

Wesentliche Anlegerinformationen



Gegenstand dieses Dokuments sind wesentliche Informationen für den Anleger über diesen Fonds. Es handelt sich nicht um Werbematerial. Diese Informationen sind gesetzlich vorgeschrieben, um Ihnen die Wesensart dieses Fonds und die Risiken einer Anlage in ihn zu erläutern. Wir raten Ihnen zur Lektüre dieses Dokuments, so dass Sie eine fundierte Anlageentscheidung treffen können.

LBBW Exportstrategie Deutschland

(WKN / ISIN: 977196 / DE0009771964);

verwaltet von Deka Investment GmbH (DekaBank Gruppe).

Investmentfonds: Aktienfonds Deutschland

1. Ziele und Anlagepolitik

- Das Anlageziel dieses Investmentfonds ist mittel- bis langfristiger Kapitalzuwachs durch eine positive Entwicklung der Kurse der im Sondervermögen enthaltenen Vermögenswerte.
- Das Fondsmanagement verfolgt die Strategie, mindestens 60 % in Aktien von Unternehmen zu investieren, die in deutschen Aktienindices enthalten sind. Der thematische Schwerpunkt der Auswahl liegt dabei auf Unternehmen mit einem hohen Exportanteil. Hierfür wird auf eine spezielle, eigene Datenbank zurückgegriffen.

- Weiterhin können Geschäfte in von einem Basiswert abgeleiteten Finanzinstrumenten (Derivate) getätigt werden.
- Die Erträge eines Geschäftsjahres werden wiederangelegt (thesauriert).
- Die Anleger können börsentäglich die Rücknahme der Anteile verlangen. Die Kapitalanlagegesellschaft kann die Rücknahme aussetzen, wenn außergewöhnliche Umstände dies erforderlich erscheinen lassen.

2. Risiko- und Ertragsprofil

← Typischerweise geringe Rendite Typischerweise höhere Rendite →
← Geringeres Risiko Höheres Risiko →

1	2	3	4	5	6	7
---	---	---	---	---	---	---

Der Indikator gibt die Schwankung des Fondsanteilpreises in Kategorien von 1 bis 7 auf der Basis der Entwicklung in der Vergangenheit an. Er beschreibt das Verhältnis der Chancen auf Wertsteigerungen zum Risiko von Wertrückgängen, das durch Kursschwankungen der investierten Anlagegegenstände wie auch gegebenenfalls durch Währungsschwankungen oder eine Fokussierung der im Fonds enthaltenen Anlagen beeinflusst werden kann.

Die Einstufung ist kein verlässlicher Indikator für die künftige

Entwicklung und kann sich im Laufe der Zeit ändern. Eine Einstufung in 1 bedeutet nicht, dass es sich um eine risikofreie Anlage handelt. Die Einstufung stellt auch kein Ziel und keine Garantie dar.

Der Fonds ist in 7 eingestuft, weil sein historischer Anteilpreis als Aktienfonds mit Anlageschwerpunkt in deutschen exportorientierten Unternehmen stark schwankte und Verlustrisiken und Ertragschancen hoch sind.

Folgendes Risiko hat auf die Einstufung keinen Einfluss, kann aber trotzdem von Bedeutung sein:

Durch den Ausfall eines Ausstellers eines der Finanzinstrumente (Derivate) im Fonds kann die Beteiligung an der Entwicklung des Basiswerts ausbleiben oder verringert werden.

3. Kosten

Aus den Gebühren und sonstigen Kosten wird die laufende Verwaltung und Verwahrung des Fondsvermögens sowie der Vertrieb der Fondsanteile finanziert. Anfallende Kosten verringern die Ertragschancen des Anlegers.

Einmalige Kosten vor und nach der Anlage:

Ausgabeauf- und Rücknahmeabschläge	4,17 % 0,00 %
---	------------------

Dabei handelt es sich um den Höchstsatz, der von Ihrer Anlage vor der Anlage bzw. vor der Auszahlung Ihrer Rendite abgezogen wird. Im Einzelfall können diese Kosten niedriger ausfallen. Den tatsächlich für Sie geltenden Betrag können Sie jederzeit in Ihrer Sparkasse erfragen.

Kosten, die vom Fonds im Laufe des Jahres abgezogen werden:

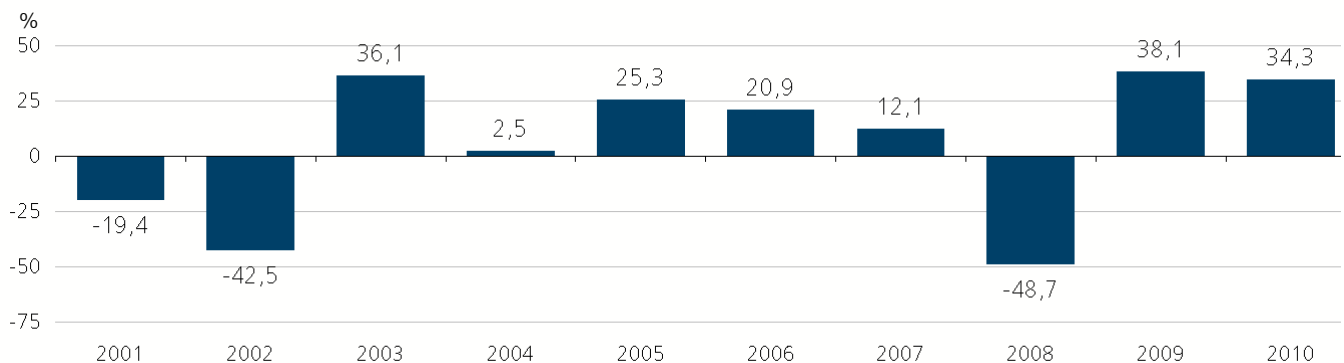
Laufende Kosten	1,70 %
------------------------	--------

Bei den an dieser Stelle ausgewiesenen laufenden Kosten handelt es sich um eine Kostenschätzung, da die Kosten des letzten Geschäftsjahres nicht die künftige Belastung des Fondsvermögens mit Kosten widerspiegeln.

Kosten, die der Fonds unter bestimmten Umständen zu tragen hat:

keine	
--------------	--

4. Wertentwicklung in der Vergangenheit



Die Wertentwicklung in der Vergangenheit ist keine Garantie für die künftige Entwicklung.

Bei der Berechnung wurden sämtliche Kosten und Gebühren mit Ausnahme des Ausgabeaufschlags und gegebenenfalls anteilig anfallender Kosten der Verwahrung im Kundendepot

abgezogen.

Die Darstellung der Wertentwicklung basiert auf der Fondswährung Euro.

Dieser Fonds wurde im Jahr 1997 aufgelegt.

5. Praktische Informationen

- Anteilklassen: keine
- Die Ausgabe- und Rücknahmepreise werden bewertungstäglich im Internet unter www.deka.de veröffentlicht.
- Depotbank: Landesbank Baden-Württemberg
- Kapitalanlagegesellschaft: Deka Investment GmbH
Mainzer Landstr. 16, D-60325 Frankfurt
- Der Fonds unterliegt dem deutschen Investmentsteuergesetz. Dies kann Auswirkungen darauf haben, wie Sie bezüglich Ihrer Einkünfte aus dem Fonds besteuert werden.
- Dieser Fonds ist in Deutschland zugelassen und wird durch die Bundesanstalt für Finanzdienstleistungsaufsicht (BaFin) reguliert.

- Der ausführliche Verkaufsprospekt enthält weiterführende Angaben zu diesem Fonds. Die Wesentlichen Anlegerinformationen sollten stets in Verbindung mit dem ausführlichen Verkaufsprospekt verwendet werden.
- Der ausführliche Verkaufsprospekt einschließlich der Vertragsbedingungen, die Wesentlichen Anlegerinformationen und die Jahres- und Halbjahresberichte in deutscher Sprache sind jederzeit kostenlos bei der Kapitalanlagegesellschaft, jeder Zahl- und Vertriebsstelle und bei der DekaBank Deutsche Girozentrale sowie im Internet auf www.deka.de erhältlich.
- Sonstige Informationen für die Anleger werden im elektronischen Bundesanzeiger und in einer hinreichend verbreiteten Wirtschafts- oder Tageszeitung oder unter www.deka.de (Suche: DE0009771964) bekannt gemacht.

Deka Investment GmbH kann lediglich auf der Grundlage einer in diesem Dokument enthaltenen Erklärung haftbar gemacht werden, die irreführend, unrichtig oder nicht mit den einschlägigen Teilen des Verkaufsprospektes vereinbar ist. Diese Wesentlichen Informationen für den Anleger sind zutreffend und entsprechen dem Stand vom 18.08.2011.